

# ALFA vent

ALFA...BF, ...SS, ...ES, ...EN, ...VS, ...WS, ...WN, ...WC

## Kasutusjuhend.

Seade lülitatakse tööle selle küljel asuva pealülitist.

Seade on varustatud puutetundliku juhtpuldiga.

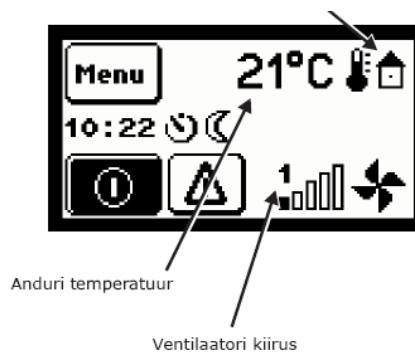
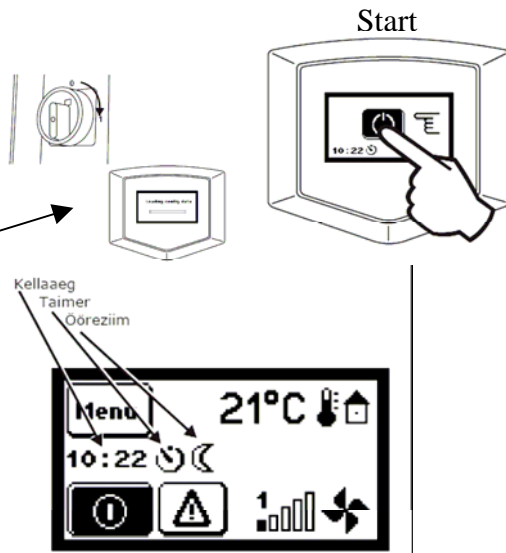
Peale "Start" nuppu vajutamist ilmub ekraanile peamenüü.

## Temperatuuri

seadistamiseks vajutage temperatuurile ning seejärel valige noolte abil sobiv temperatuur. Samal ajal näete ka anduri poolt mõõdetavat temperatuuri. Samamoodi valige sobiv **ventilaatori kiirus**.

**Öörežiimi** ventilaatori kiirust saab sättida vaid juhul, kui seade töötab.

**Filtri** vahetamise märguande korral peale filtri vahetamist tuleks vajutada "Reset".

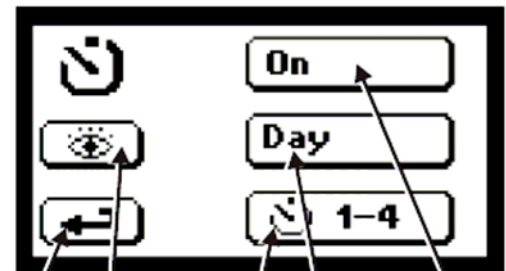
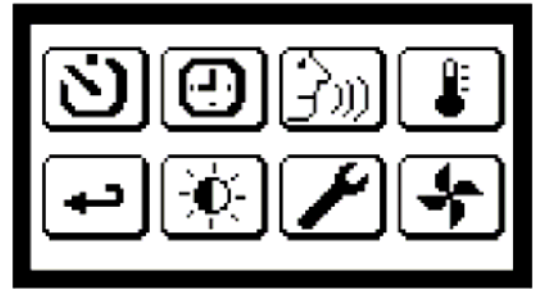


Filtri vahetamisaja indikatsioon



**Alammenüüd** (vasakult paremale):

1. Programmkell
2. Kella ja kuupäeva seadmine
3. Keele valik
4. Temperatuuri seadmine
5. Tagasi
6. Ekraani heleduse määramine
7. Hooldaja koodi kasutamine.
8. Ventilaatori kiiruse valik.



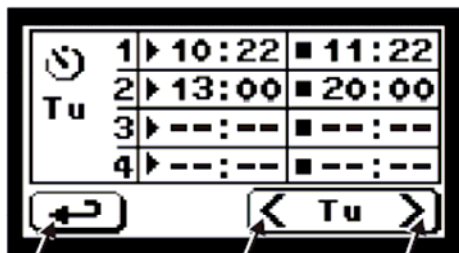
Kinnita + tagasi  
 Kuva ajad  
 Aeg-Lülituste sättimine  
 Programmikell sees/väljas  
 Päeva/nädala programm

Programmkella puhul valitakse nädalapäev, millele saab anda 4 erinevat kellaegade vahemikku, milla seada käivitub ja seiskub (või lülitub ööreežiimile).

Puldil on võimalik valida 5 erineva keele vahel:

Inglise, Saksa, Prantsuse, Vene ja Tsehhi.

Aegade kuva



Kinnita + tagasi  
 Eelmine päev  
 Järgmine päev

Töö lülitusrežiimi aegade seadmine



Kinnita + tagasi  
 Programm No. 1 - 4  
 Eelmine päev  
 järgmine päev

